

ЗАО "ИБС"

Проектно - изыскательские работы по строительству и
реконструкции объектов в/ч 52985 в Хабаровском
крае, г.Хабаровск

Здание дежурных сил и средств. КТП

Проектная документация

01 - 11/4МЧС - 04 - АР

Архитектурные решения

том 3

Главный инженер ЗАО "ИБС"

Лещенко Д. Е.

Главный инженер проекта

Тлевцеруков Р. К.

Раздел 3. Архитектурные решения

						01-11/4МЧС-04-АР.ПЗ			
Изм.	Кол.уч.	Лист	№ док.	Подп.	Дата				
						Здание дежурных сил и средств. КТП	Лист	Листов	
ГИП							1		
Арх.							ЗАО «ИБС»		
Инж.									
Н. контроль									

Содержание раздела 3

3.1 Исходные данные.

3.2 Описание объекта капитального строительства.

3.3 Архитектурные решения.

						01-11/4МЧС-04-АР.ПЗ	Лист
							2
Изм.	Колуч.	Лист	№ док.	Подп.	Дата		

3.1 Исходные данные.

3.1.1. Проект на строительство здания дежурных сил и средств разработан на основании задания на проектирование и согласованного эскизного проекта. Территория строительства – г. Хабаровск.

3.2 Описание объекта капитального строительства

3.2.1 В объемно-планировочном решении здание г-образной формы, размеры здания в осях 21,65х16,0м. Здание двухэтажное, бесподвальное. Высота здания от уровня земли до парапета– 9,30м. Высота помещений первого этажа до низа перекрытий «в чистоте»– 4,5м и 3,5м, второго этажа – 3,0м.

Конструктивная схема здания– неполный несущий каркас, состоящий из колонн размерами 400х400мм, несущие наружных стен толщиной 510мм, прогоны высотой 400мм и плиты перекрытий толщиной 220мм.

Пространственная жесткость обеспечивается совместной работой каркаса, продольных и поперечных стен и конструкции покрытия (плиты перекрытия и прогоны).

3.2.2. Кровля здания плоская совмещенная с покрытием из наплавливаемых материалов. Водоотвод с кровли организованный внутренний.

3.2.3 На первом этаже здания располагаются:

- гараж;
- электрощитовая;
- тепловой пункт;
- подсобное помещение для размещения имущества пожарного автомобиля;
- помещение для мойки и сушки пожарных рукавов;
- КПП;
- кладовая;
- вестибюль, коридоры.

На втором этаже здания располагаются:

						01-11/4МЧС-04-АР.ПЗ	Лист
Изм.	Колуч.	Лист	№ док.	Подп.	Дата		3

- класс безопасности движения и инструктажа водителей и старших;
- комната водителей дежурных средств;
- раздевалк;
- душевая;
- санузел;
- КУИ;
- кабинет начальника КТП;
- кабинет дежурного по парку;
- помещение для несения службы пожарным расчетом.

3.3 Архитектурные решения

3.3.1 Фасады здания облицовываются алюминиевыми композитными панелями. Цвет – RAL 2008, RAL 5005, RAL 2008.

Отделка цоколя – плитка керамогранитная, цвет RAL 7024.

Входные двери и внутренняя в здание предусмотрены из ПВХ-профиля белого цвета. Ворота металлические. Окна в здании предусмотрены из ПВХ – профиля, белого цвета, с поворотно-откидным открыванием, одинарной конструкции с однокамерным стеклопакетом из стекла с твердым селективным покрытием.

Размеры оконных проемов: 1800x1500(h)мм, 1850x1500(h)мм.

3.3.2. Внутренняя отделка помещений продиктована их назначением.

Проектом предусматривается:

1. Электрощитовая, тепловой пункт, гараж, кладовая:

полы – бетонные;

стены – штукатурка, выравнивание, известковая окраска.

потолок – выравнивание, известковая окраска.

2. Помещение для мойки и сушки пожарных рукавов, подсобное помещение для размещения имущества пожарного автомобиля:

полы – керамическая плитка,

						01-11/4МЧС-04-АР.ПЗ	Лист
Изм.	Колуч.	Лист	№ док.	Подп.	Дата		4

стены – штукатурка, известковая окраска, панели - керамическая плитка на высоту 2,0м.

потолок – выравнивание, известковая окраска.

3. КПП, класс безопасности движения и инструктажа водителей и старших, комната водителей дежурных средств, кабинет начальника КТП, кабинет дежурного по парку, помещение для несения службы пожарным расчетом:

полы – линолеум,

стены – улучшенная штукатурка, выравнивание, водоземлюльсионная окраска.

потолок – подвесной АРМСТРОНГ.

4. Вестибюль, коридоры:

полы – керамогранитная плитка с противоскользящей поверхностью,

стены – улучшенная штукатурка, выравнивание, водоземлюльсионная окраска.

потолок – подвесной АРМСТРОНГ.

						01-11/4МЧС-04-АР.ПЗ	Лист
							5
Изм.	Колуч.	Лист	№ док.	Подп.	Дата		

Ведомость чертежей основного комплекта АР

Лист	Наименование	Примечания
1	Общие данные	
2	План на отм.0,000	
3	Фасады	
4	Цветовые решения фасадов	

УСЛОВНЫЕ ОБОЗНАЧЕНИЯ

Д-1 - тип заполнения дверных проемов

ОК-1 - заполнение оконного проема

Технические решения, принятые в проекте, соответствуют требованиям экологических, санитарно-гигиенических, противопожарных и других норм, действующих на территории Российской Федерации, и обеспечивают безопасную для жизни и здоровья людей эксплуатацию объекта при соблюдении предусмотренных проектом мероприятий

Главный инженер проекта

Тлевцеруков Р.К.

ОБЩИЕ УКАЗАНИЯ

1. Основной комплект чертежей на строительство здания дежурных сил и средств воинской части №52985 г. Хабаровска разработан на основании:

- задания на проектирование;
- согласованного эскизного проекта.

2. Проектная документация разработана в соответствии с действующими санитарно-гигиеническими, противопожарными, градостроительными и экологическими и другими нормами, правилами и стандартами, действующими на территории Российской Федерации и обеспечивает безопасную для жизни и здоровья людей эксплуатацию объекта при соблюдении предусмотренных чертежами мероприятий.

3. Основные климатические характеристики района строительства:

- климатический район - IV
- температура воздуха наиболее холодной пятидневки -31°С
- продолжительность отопительного периода - 211 сут.
- средняя температура воздуха отопительного периода - 9,3°С
- температура воздуха наиболее холодных суток -34°С
- преобладающее направление ветра - юго-западное
- снеговой район - II
- ветровой район - III

4. Характеристика здания: уровень ответственности здания - II

- степень огнестойкости - II
- степень долговечности - II

Класс здания по функциональной пожарной опасности - гараж -Ф 4.4

5.Проектируемое здание двухэтажное, сложной формы в плане, размерами в осях 21,65х16,0м.

Пространственная схема здания - неполный несущий каркас, несущие продольные и поперечные стены толщиной 510мм и 380мм, жесткость данной схемы обеспечивается совместной работой каркаса, продольных и поперечных стен с конструкциями перекрытия и покрытия (прогоны и плиты перекрытия). Наружные стены несущие кирпичные, толщиной 510мм, перекрытия - ж/б пустотные плиты толщиной 220мм по ж/б прогонам, перегородки толщиной 120мм.

6. Кровля плоская, с покрытием из наплавляемых материалов. Система водоотвода - организованная внутренняя.

7. Блоки оконные и наружные двери предусмотрены из поливинилхлоридных профилей согласно ГОСТ 30674-99 (2001) и ГОСТ 30970-2002 соответственно, внутренние двери - деревянные филенчатые согласно ГОСТ 6629-88(2002).

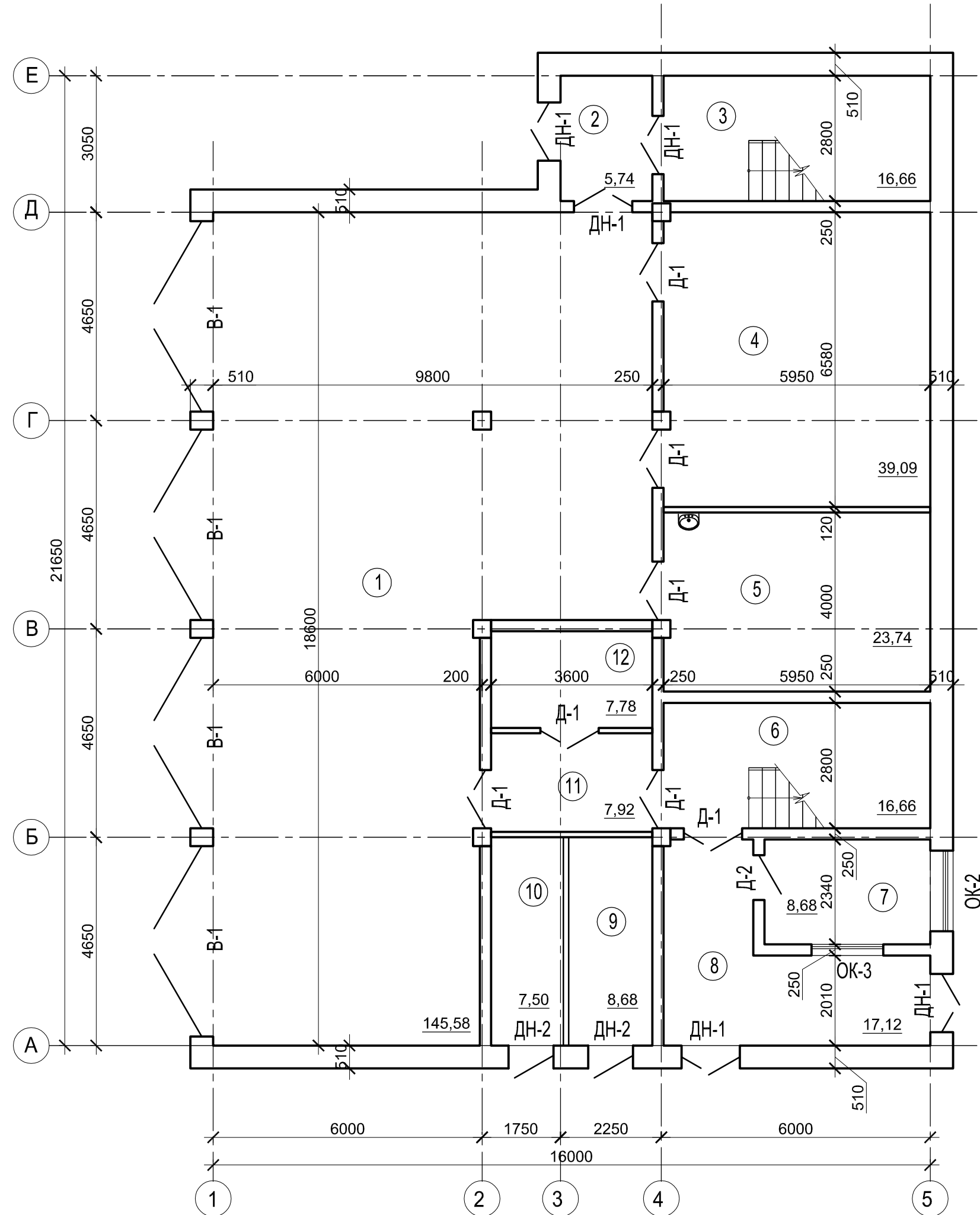
8. Наружная отделка здания - облицовка алюминиевыми композитными панелями.

9. Внутренняя отделка здания - улучшенная штукатурка стен, выравнивание потолков, известковая и водоэмульсионная окраска стен и потолков, устройство подвесного потолка АРМСТРОНГ.

10. Полы - бетонные, линолеум, керамогранитная и керамическая плитка.

						01-11/4МЧС - 04- АР			
						Проектно - изыскательские работы по строительству и реконструкции объектов в/ч 52985 в Хабаровском крае, г.Хабаровск			
Изм.	Кол.уч	Лист	№ док.	Подп.	Дата				
ГИП		Тлевцеруков				Здание дежурных сил и средств. КТП			<div>Стадия</div> <div>Лист</div> <div>Листов</div>
									<div>П</div> <div>1</div> <div>4</div>
Разраб.						Общие данные			ЗАО "ИБС"
Н.контр.		Подколзин							

ПЛАН ПЕРВОГО ЭТАЖА



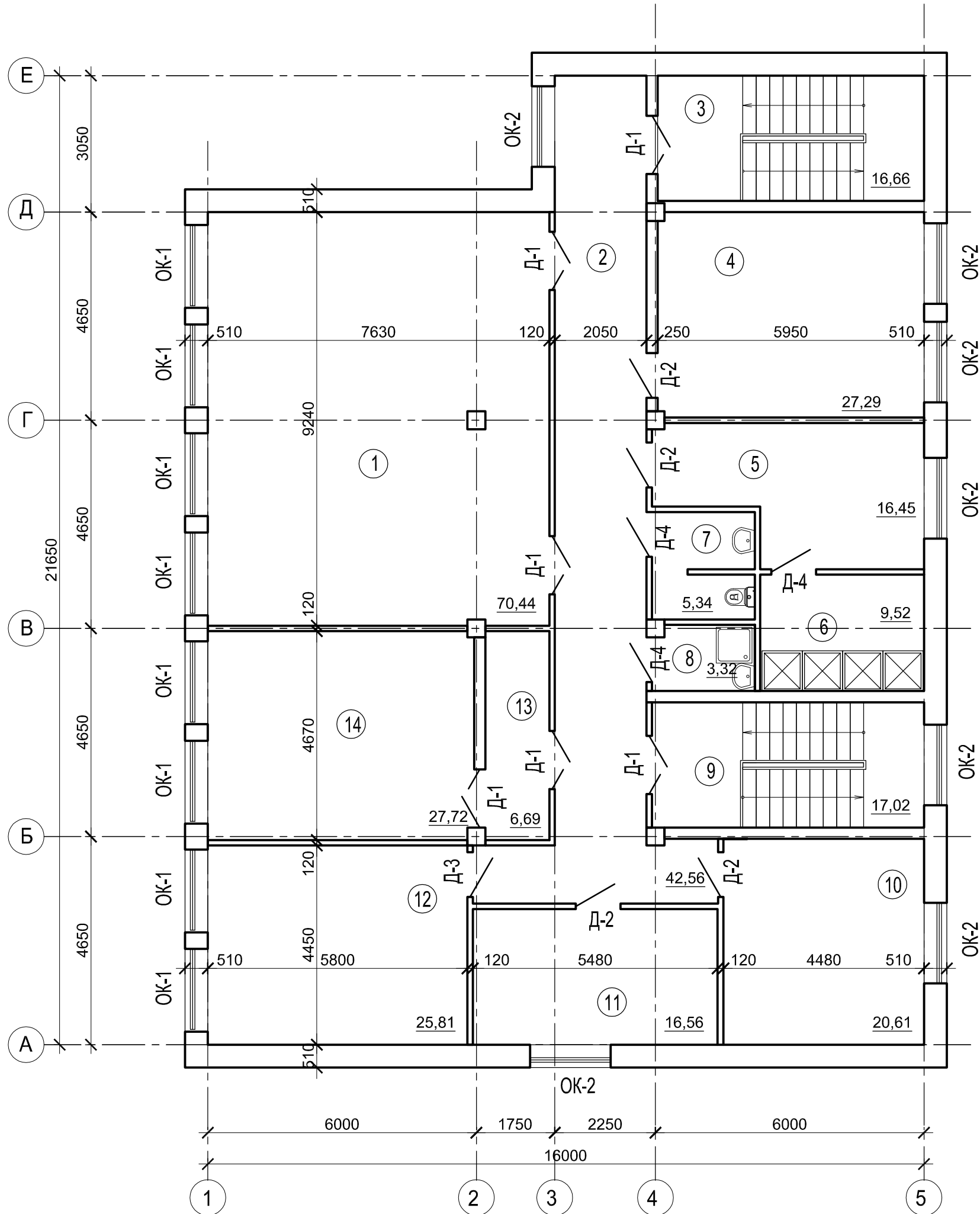
Экспликация помещений первого этажа

N Пом.	Наименование	Площадь м²	Примечание
1	Гараж	145,58	
2	Тамбур	5,74	
3	Лестничная клетка	16,66	
4	Подсобное помещение для размещения имущества пожарного автомобиля	39,09	
5	Помещение для мойки и сушки пожарных рукавов	23,74	
6	Лестничная клетка	16,66	
7	КПП	8,68	
8	Вестибюль	17,12	
9	Тепловой пункт	8,68	
10	Электрощитовая	7,50	
11	Коридор	7,92	
12	Кладовая	7,78	

Экспликация помещений второго этажа

N Пом.	Наименование	Площадь м²	Примечание
1	Класс безопасности движения инструктора водителей и старших	70,44	
2	Коридор	42,56	
3	Лестничная клетка	16,66	
4	Комната водителей дежурных средств	27,29	
5	Раздевалка	16,45	
6	Душевая	9,52	
7	Санузел	5,34	
8	КУИ	3,32	
9	Лестничная клетка	17,02	
10	Кабинет начальника КТП	20,61	
11	Кабинет дежурного по парку	16,56	
12	Помещение для несения службы пожарным расчетом	25,81	

ПЛАН ВТОРОГО ЭТАЖА

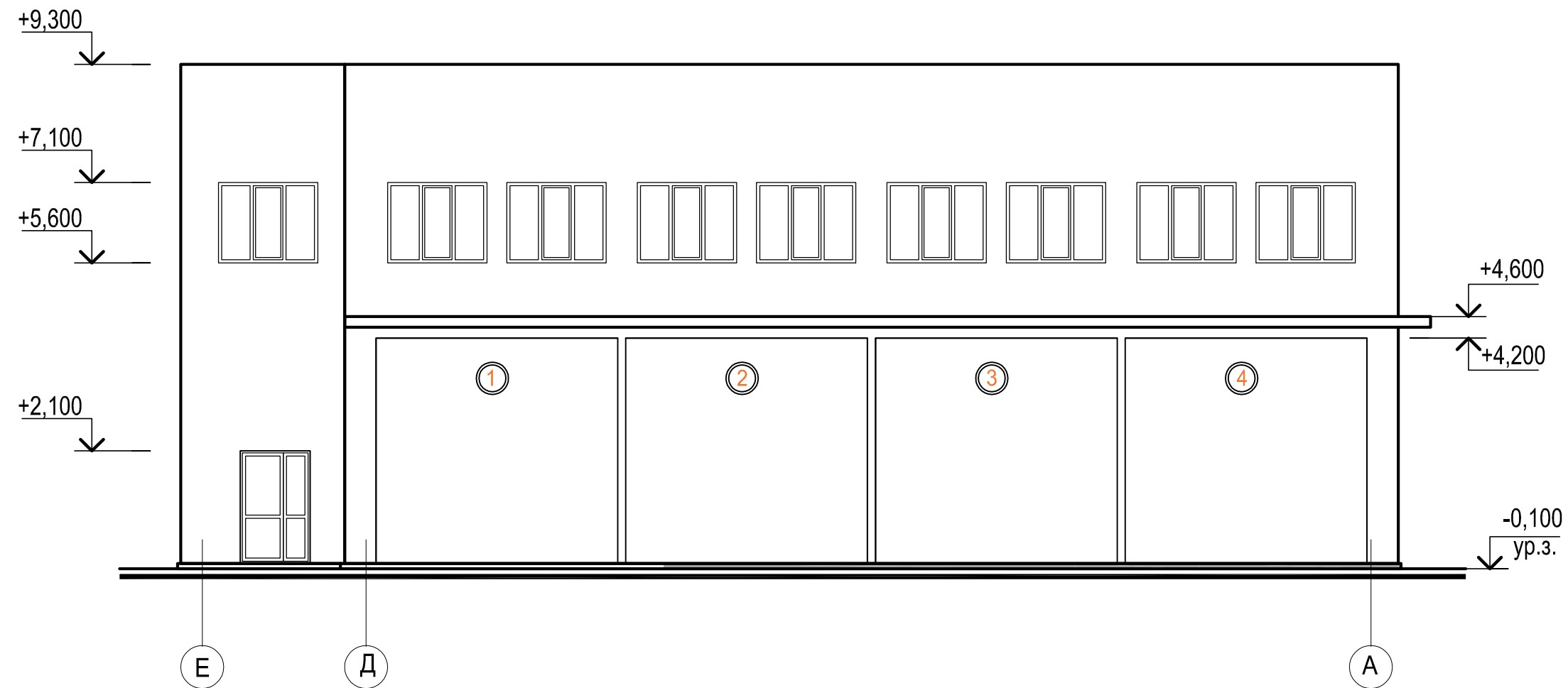


Экспликация помещений второго этажа

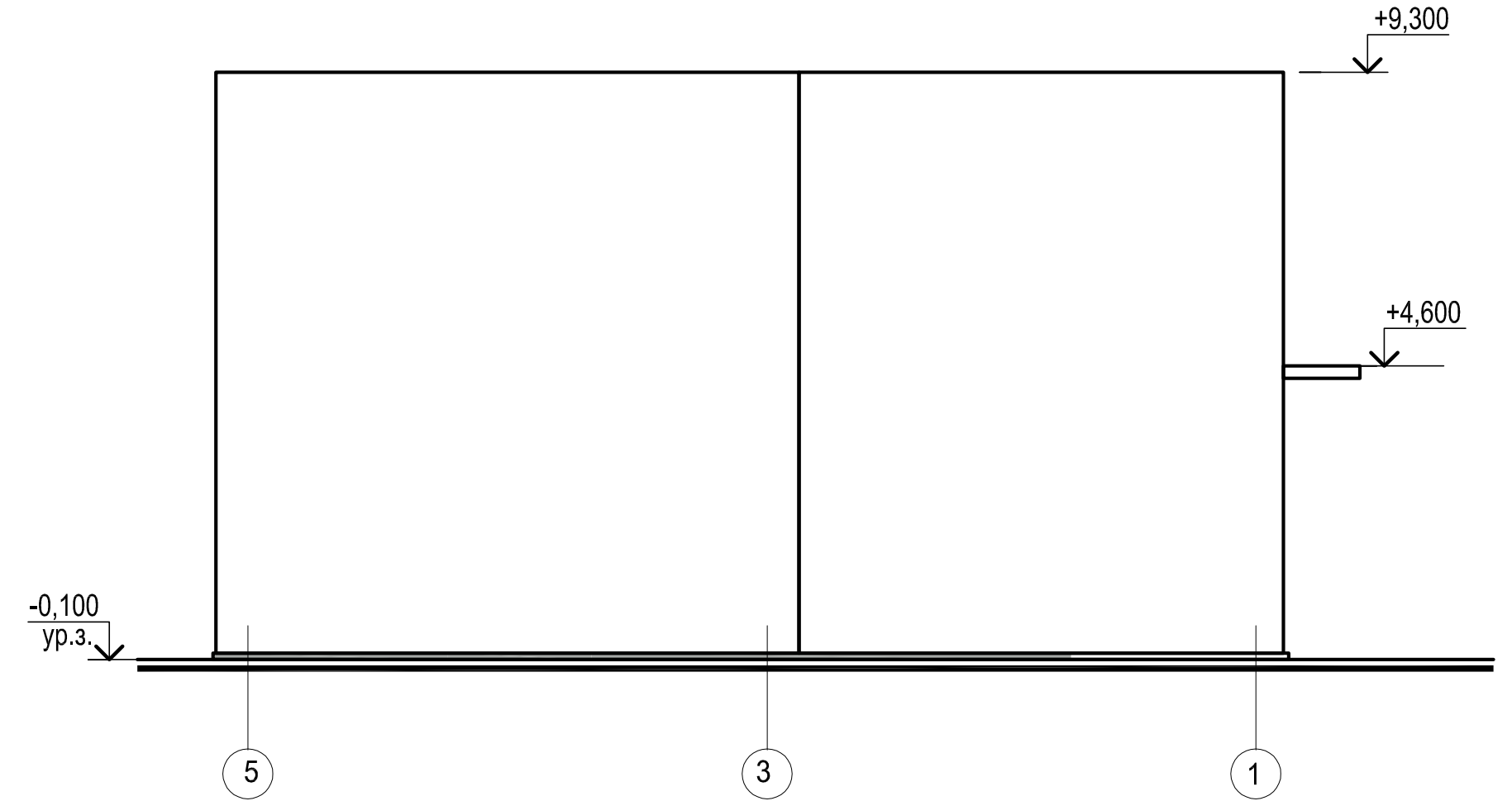
N Пом.	Наименование	Площадь м²	Примечание
13	Коридор	6,69	
14	Комната отдыха	27,72	

						01-11/4МЧС - 04- АР			
						Проектно - изыскательские работы по строительству и реконструкции объектов в/ч 52985 в Хабаровском крае, г.Хабаровск			
Изм.	Кол.уч.	Лист	№ док.	Подп.	Дата	Здание дежурных сил и средств. КТП	Стадия	Лист	Листов
ГИП		Глевицеров					П	2	
Разраб.						План первого этажа План второго этажа	ЗАО "ИБС"		
Н.контр.	Подколзин								

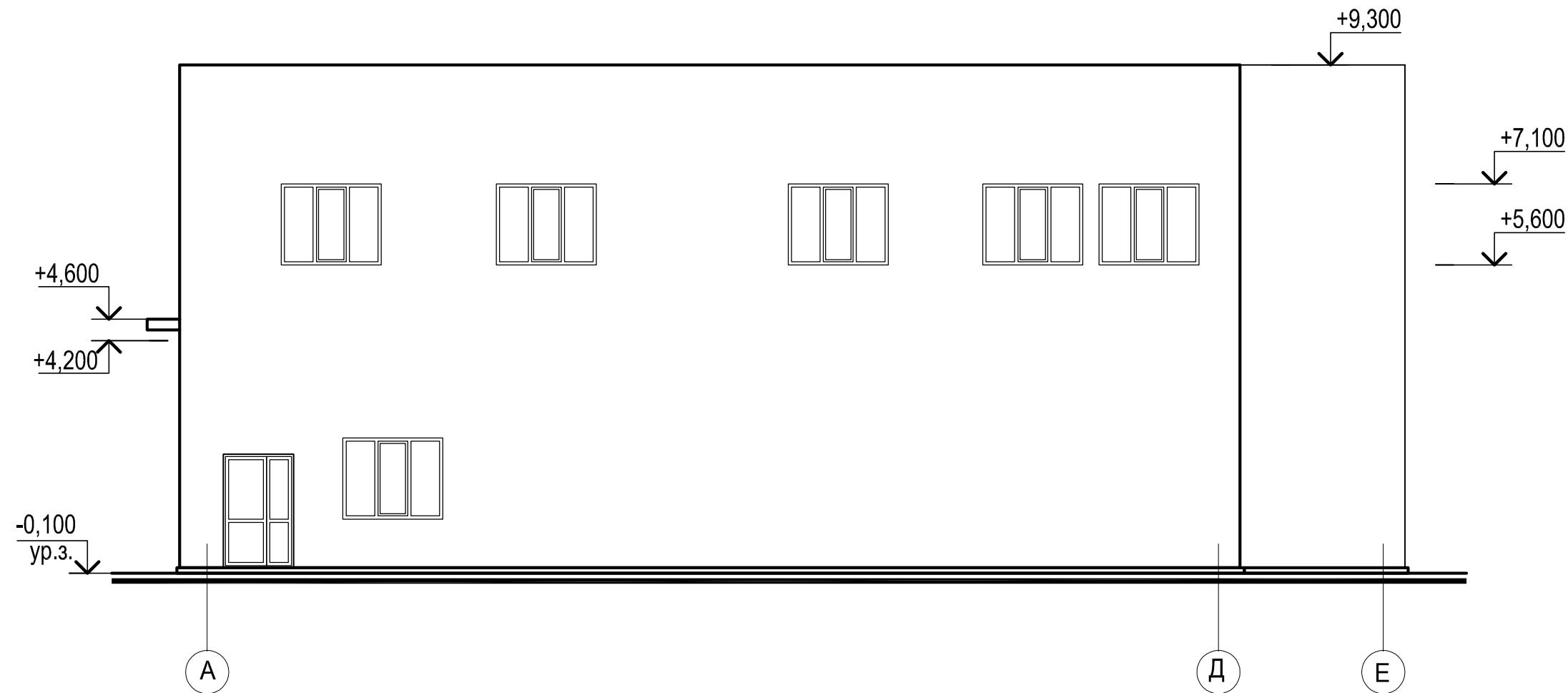
ФАСАД Е-А



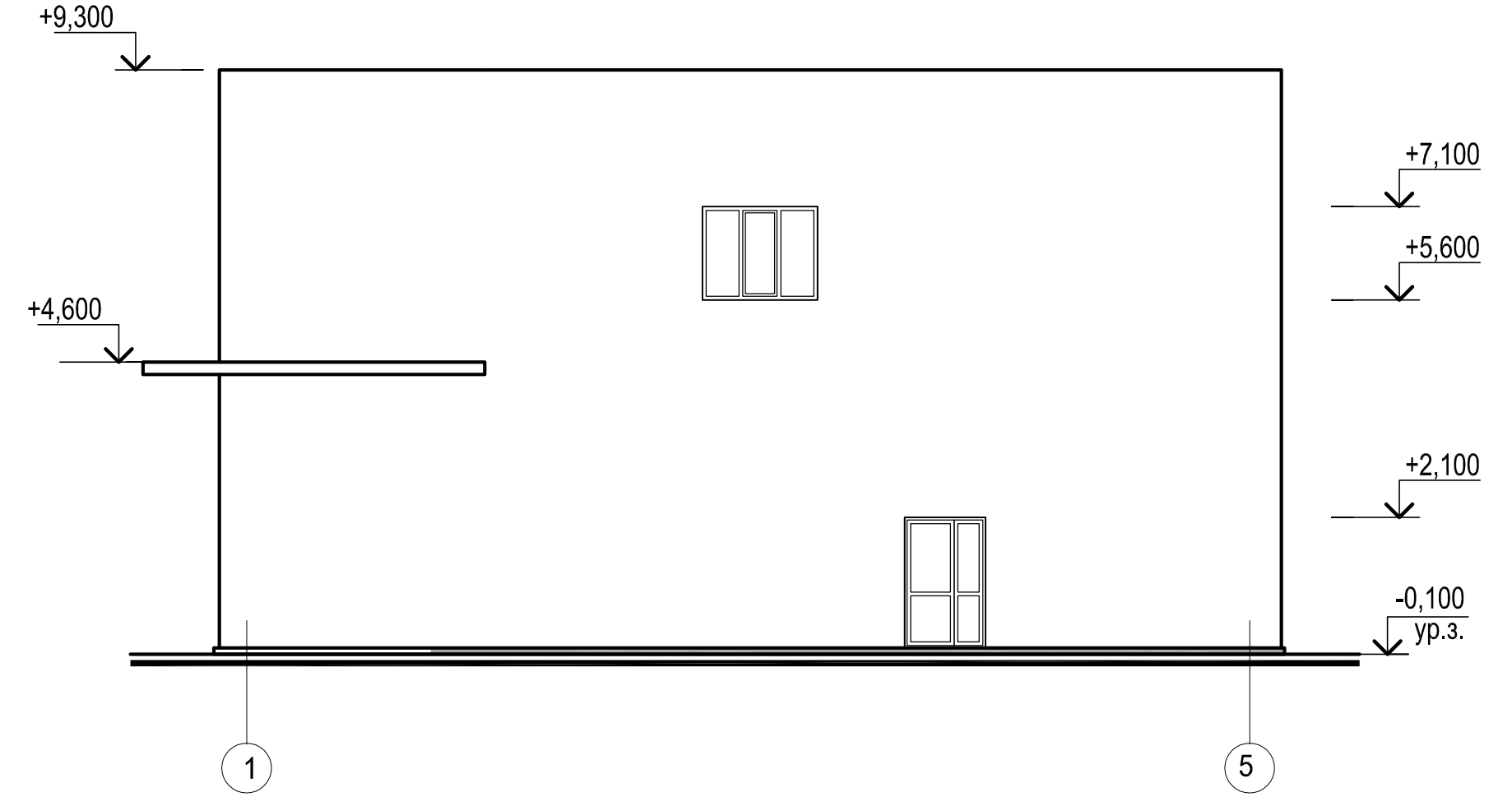
ФАСАД 5-1



ФАСАД А-Е

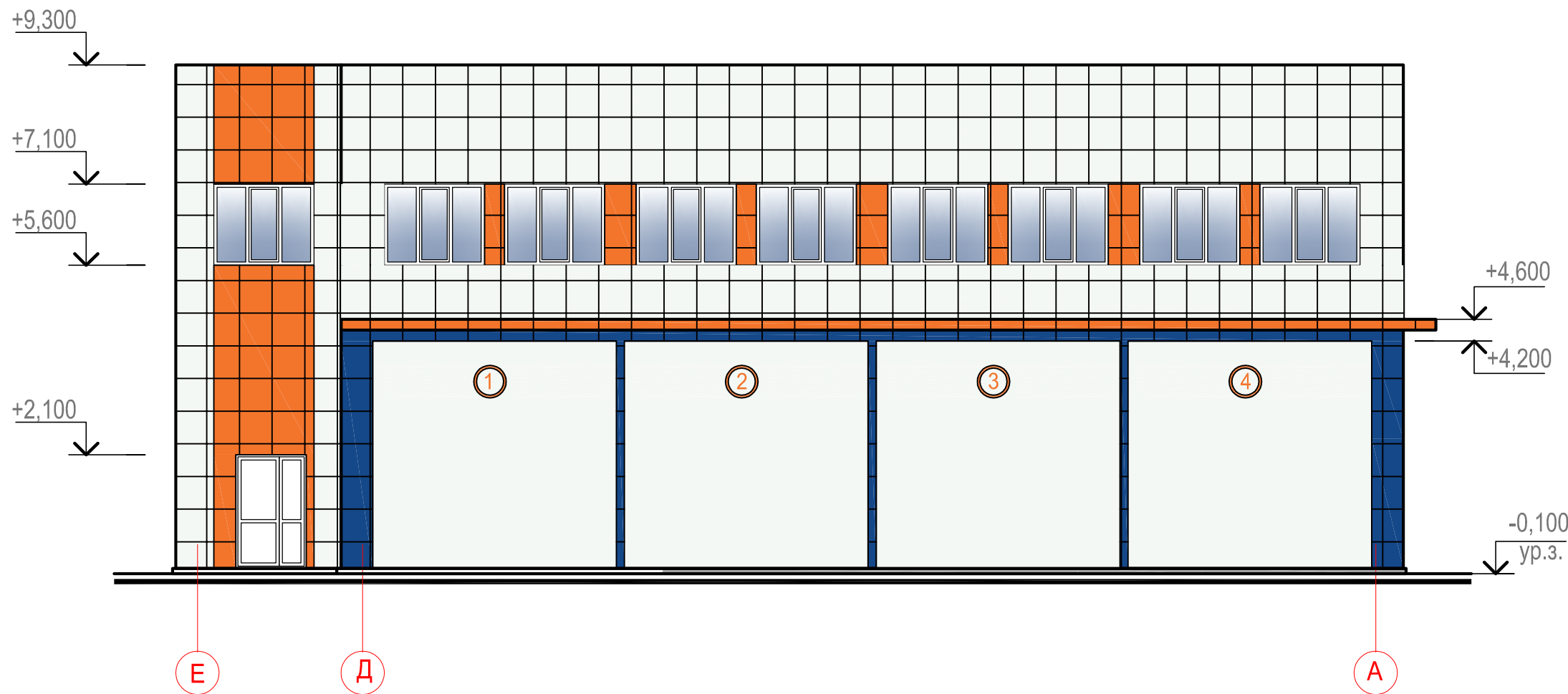


ФАСАД 1-5

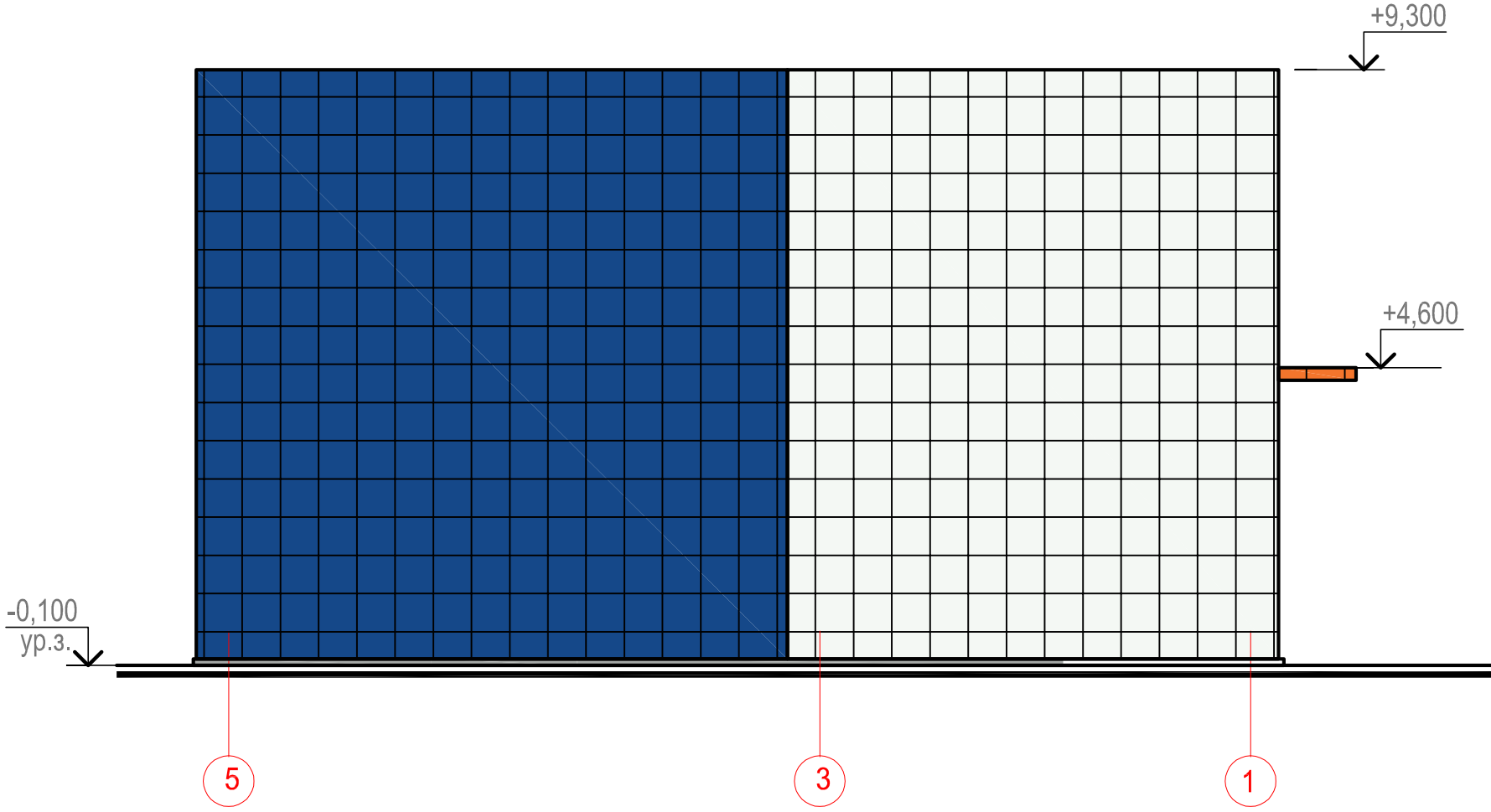


						01-11/4МЧС - 04-АР			
						Проектно - изыскательские работы по строительству и реконструкции объектов в/ч 52985 в Хабаровском крае, г.Хабаровск			
Изм.	Кол.уч	Лист	№ док.	Подп.	Дата	Здание дежурных сил и средств. КТП	Стадия	Лист	Листов
ГИП		Глевицеров					П	3	
Разраб.									
Н.контр.		Подколзин							
						Фасады	ЗАО "ИБС"		

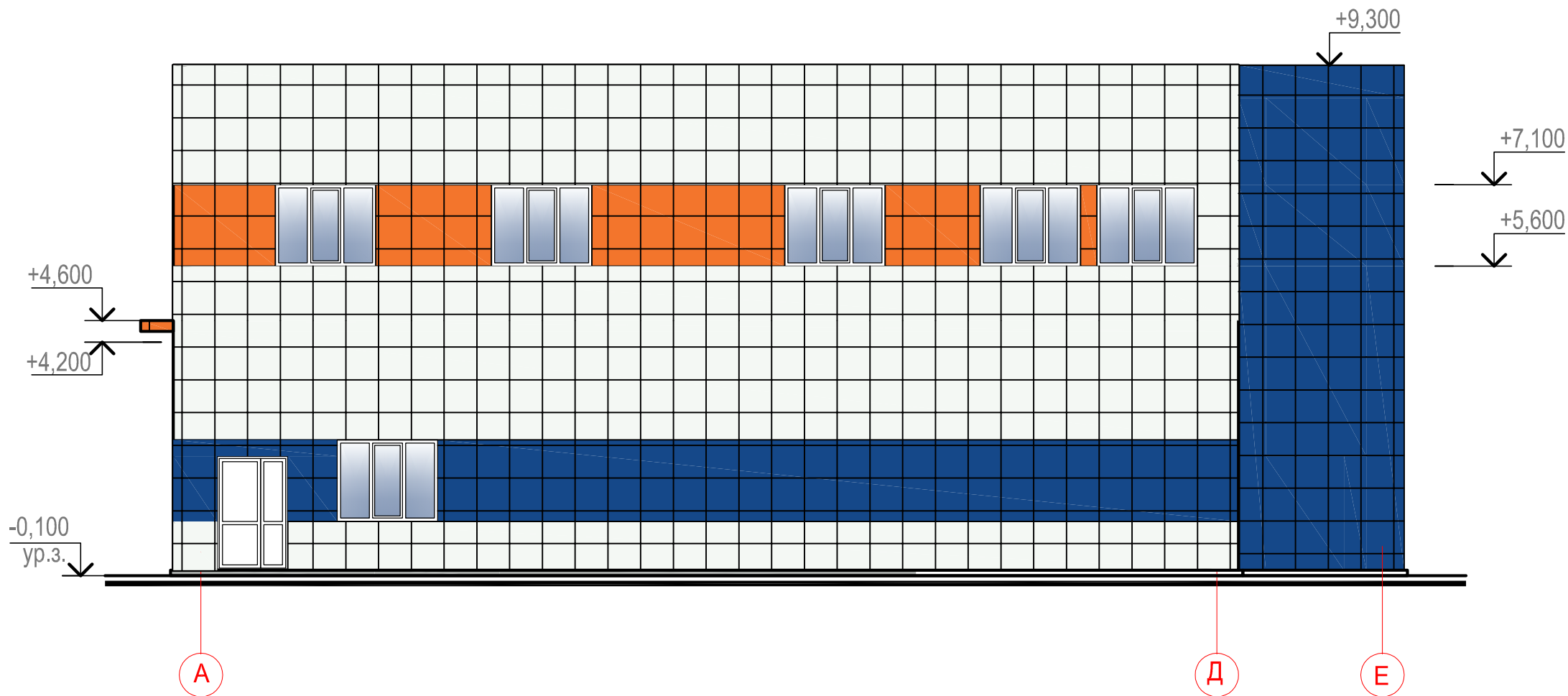
ФАСАД Е-А



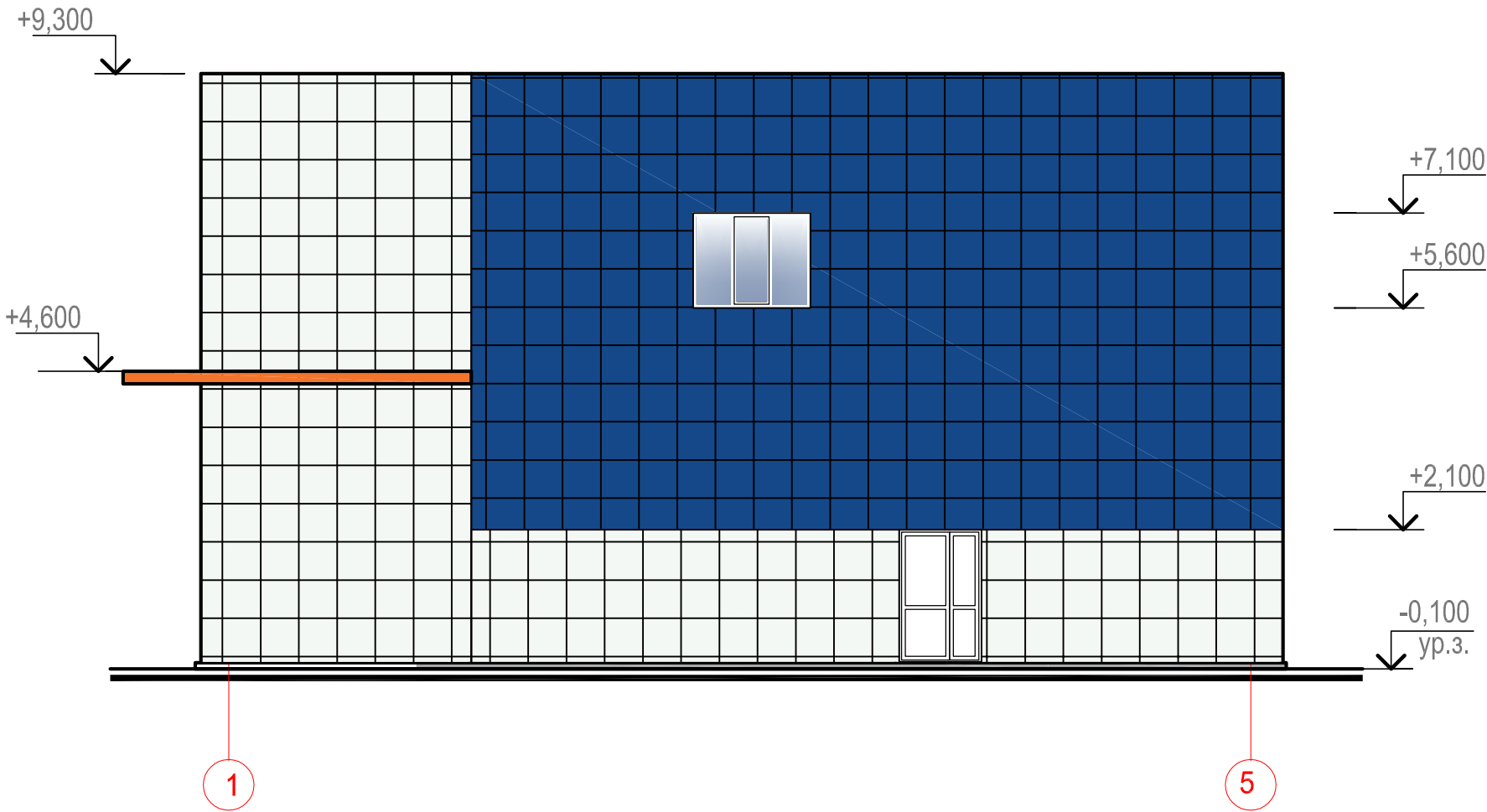
ФАСАД 5-1



ФАСАД А-Е



ФАСАД 1-5



УСЛОВНЫЕ ОБОЗНАЧЕНИЯ



						01-11/4МЧС - 04- АР			
						Проектно - изыскательские работы по строительству и реконструкции объектов в/ч 52985 в Хабаровском крае, г.Хабаровск			
Изм.	Кол.уч	Лист	№ док.	Подп.	Дата	Здание дежурных сил и средств. КТП	Стадия	Лист	Листов
ГИП		Глевцериуков					П	4	
Разраб.						Цветовые решения фасадов	ЗАО "ИБС"		
Н.контр.		Подколзин							